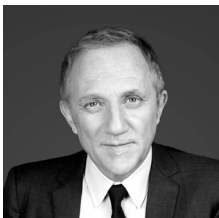
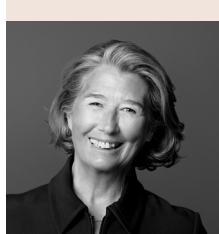


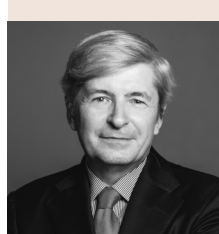
Présentation du Conseil d'administration au 28 mai 2026



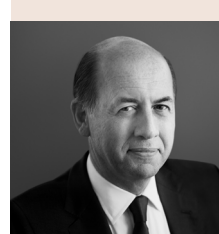
François-Henri Pinault
Président du Conseil
d'administration



Véronique Weill
Administratrice
référente et
Présidente du Comité
des rémunérations



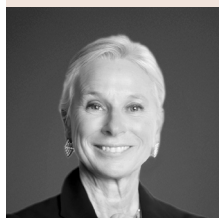
Dominique D'Hinnin
Président du Comité
d'audit



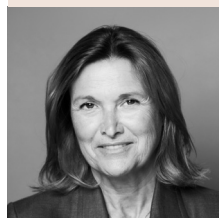
Serge Weinberg
Président du Comité
des nominations
et de la gouvernance



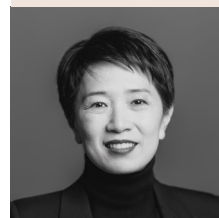
Luca de Meo
Directeur général



Giovanna Melandri
Présidente du Comité
de développement
durable



Marie-Hélène Chenut



Rachel Duan

13

Administrateurs

64 %

d'administrateurs indépendants ⁽¹⁾

45 %

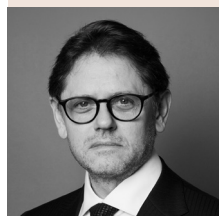
de femmes ⁽¹⁾

5

Nationalités



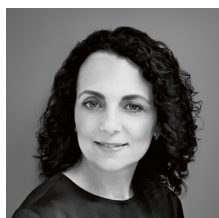
Financière Pinault
représentée par
Héroïse Temple-Boyer



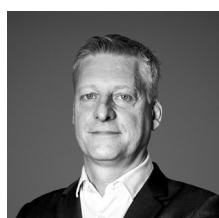
Laurent Kleitman



Baudouin Prot



Concetta Battaglia
Administratrice
représentant les salariés



Vincent Schaal
Administrateur
représentant les salariés

Administrateurs indépendants

⁽¹⁾ Hors administrateurs représentant les salariés conformément à l'article L. 225-27-1 du Code de commerce et au Code AFEP-MEDEF.

Expertises des administrateurs

Le Conseil d'administration de Kering est composé de membres d'expériences et de compétences larges et diversifiées.

Principales compétences recherchées



Management du risque

Exercice de fonctions impliquant une maîtrise de la gestion des risques de l'entreprise



Leadership

Exercice d'une influence significative dans la sphère publique/professionnelle



Finance et comptabilité

Expérience en finance d'entreprise, M&A ou finance de marché, dans le cadre du parcours professionnel



Gouvernance

Expérience à des postes de direction générale ou d'administrateur dans des grands groupes cotés ou groupes de dimension internationale



Industrie

Solide expertise et/ou expérience dans le secteur du luxe, de la mode ou de la beauté, connaissance approfondie de l'environnement concurrentiel du Groupe

CSR

Responsabilité sociale et environnementale de l'entreprise

Expérience dans la gestion des enjeux environnementaux ou sociaux dans le cadre du parcours professionnel, engagement public significatif sur ces sujets



Marketing

Expertise dans le marketing acquise par la formation ou le parcours professionnel



Technologie, Numérique et Cybersécurité

Expérience dans le secteur des nouvelles technologies ou du numérique ou dans des sociétés ayant un fort ancrage technologique et/ou numérique



Innovation

Expérience technique ou managériale dans les métiers de l'innovation ou de la R&D ou dans des sociétés ayant un fort ancrage en innovation ou R&D



Économie

Expertise en matière d'économie, acquise soit par la formation soit le parcours professionnel

Matrice des compétences du Conseil d'administration

	Management du risque	Leadership	Finance et comptabilité	Gouvernance	Industrie	Responsabilité sociale et environnementale	Marketing	Technologie, numérique et cybersécurité	Innovation	Économie
Administrateurs						CSR				
François-Henri Pinault	●	●	●	●	●	●				
Luca de Meo	●	●	●	●	●	●	●	●	●	●
Véronique Weill	●	●	●	●		●	●	●	●	●
Dominique D'Hinnin	●	●	●	●		●		●		●
Serge Weinberg	●	●	●	●	●	●			●	●
Giovanna Melandri	●	●	●			●	●		●	●
Marie-Hélène Chenut	●	●			●	●	●			
Rachel Duan	●	●	●	●			●		●	●
Héloïse Temple-Boyer	●	●	●	●	●		●			●
Laurent Kleitman	●	●	●	●	●	●	●		●	
Baudouin Prot	●	●	●	●	●			●		●
Concetta Battaglia	●				●	●				
Vincent Schaal	●							●		
Nombre d'administrateurs concernés	13	11	10	9	8	9	7	5	6	8
Pourcentage d'administrateurs concernés	100 %	85 %	77 %	69 %	62 %	69 %	54 %	38 %	46 %	62 %